

LADM profil za Republiku Srpsku

Miro Govedarica, Aleksandra Ristić, Dubravka
Sladić, Đorđe Pržulj

Fakultet Tehničkih Nauka, Novi Sad, Srbija

UVOD

- Geografske informacije se koriste u procesu donošenja odluka, za optimalno upravljanje resursima, efikasno odlučivanje i neprekidan razvoj.
- Potreba uređenja prostornih evidencija podstakla je razvoj infrastrukture prostornih podataka na nacionalnom, regionalnom i globalnom nivou.
- U radu je opisan model domena za katastar Republike Srpske koji je baziran na standardima iz oblasti geografskih informacija, preporukama INSPIRE Direktive i na zakonskoj regulativi.

NACIONALNA INFRASTRUKTURA PROSTORNIH PODATAKA – NSDI

- Razlozi za uspostavu NSDI:
 - Geografski podaci su skupi i njihova proizvodnja zahteva dosta vremena, međutim od esencijalne su važnosti
 - Mnoge organizacije koriste iste osnovne geografske podatke i troše resurse duplirajući iste skupove podataka
- Uspostava NSDI omogućava:
 - brz i jednostavan pristup svim zainteresovanim korisnicima
 - bolju organizaciju skupova podataka,
 - brže procesiranje podataka,
 - više mogućnosti za interpretaciju i vizuelizaciju prikupljenih i obrađenih podataka,
 - pouzdane analize.

PREPORUKE ZA RAZVOJ NSDI

- NSDI treba da se bazira na:
 - ISO 19100 seriji standarda koja se odnosi na strukturu geografskih informacija,
 - softverska rešenja treba da se razvijaju u skladu sa OGC (Open GIS Consortium) specifikacijama interfejsa,
 - na nacionalnim standardima i zakonskoj regulativi
 - na preporukama koje daje INSPIRE Direktiva

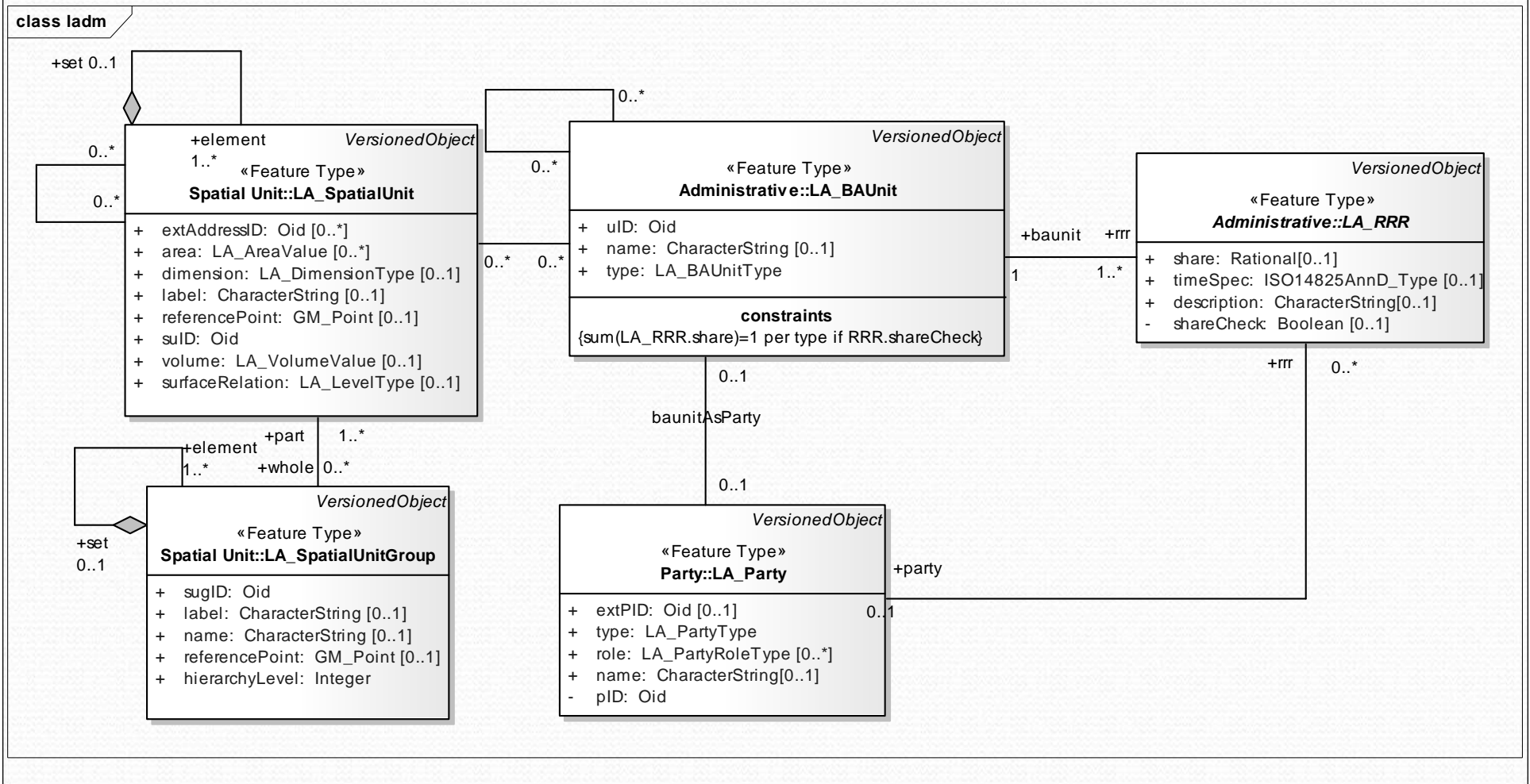
PROFIL MODELA DOMENA ZA KATASTAR REPUBLIKE SRPSKE

- Repbulika Srpske teži da ujedini katastar i zemljišnu knjigu u jedinstvenu evidenciju koja bi bila deo nacionalne infrastrukture prostornih podataka
- Model podataka definise nivo interoperabilnosti ovakvog sistema sa drugim sistemima.
- Stoga, modelovanje predstavlja najbitniji korak u razvoju interoperabilnog sistema.

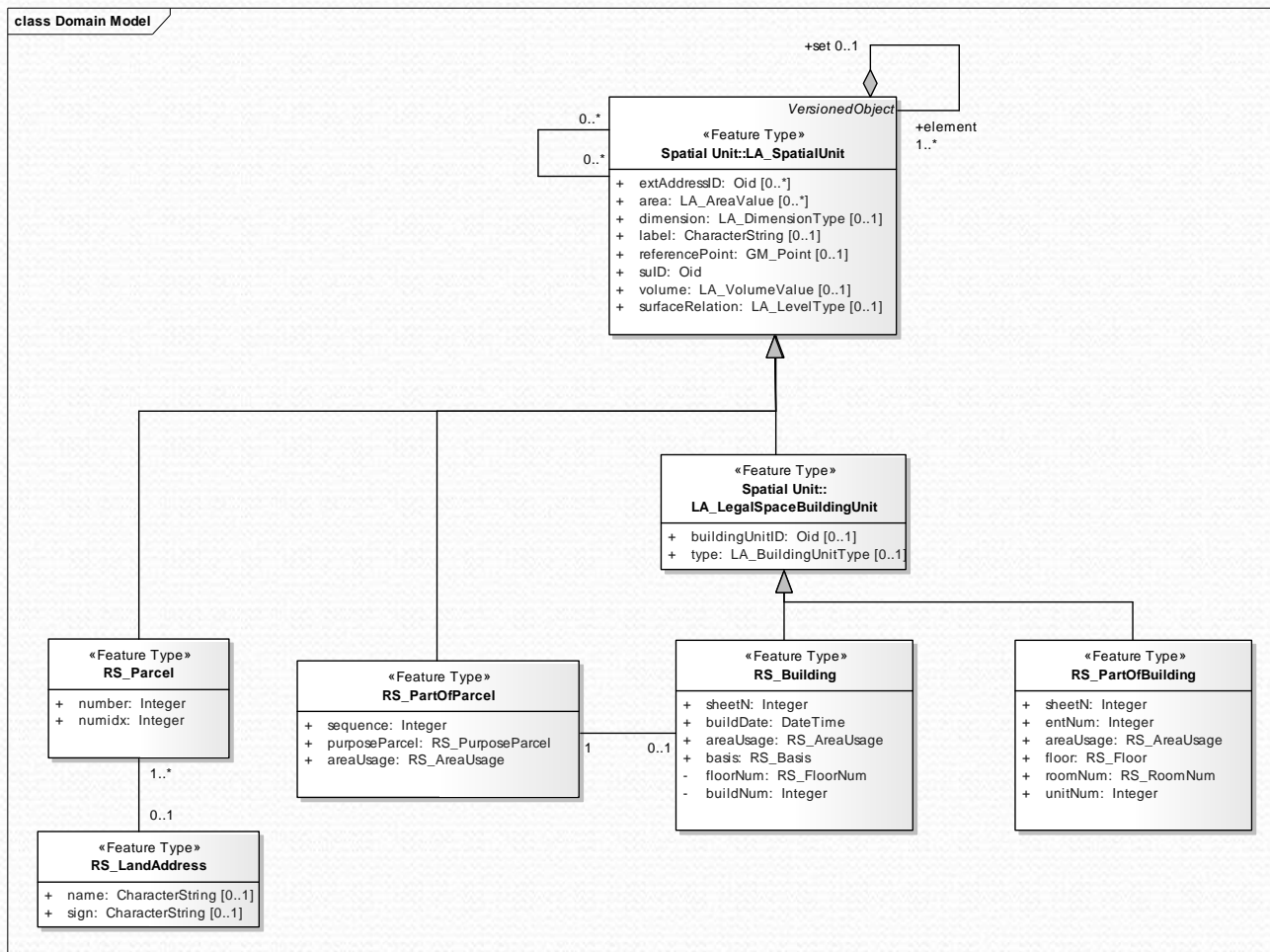
PROFIL MODELA DOMENA ZA KATASTAR REPUBLIKE SRPSKE

- Profil modela domena treba da se bazira na LADM (Land Administration Domain Model-u koji predstavlja nacrt ISO 19152 standarda)
- LADM modeluje podatke koji se odnose na parcele, kao što su prava i nosioci prava nad nepokretnostima
- Ovaj model je neophodno proširiti dodavanjem dodatnih klasa i atributa kako bi model bio u skladu sa zakonskim regulativom. Rezultat proširenja osnovnog modela LADM je profil modela domena za katastar u Republici Srpskoj.

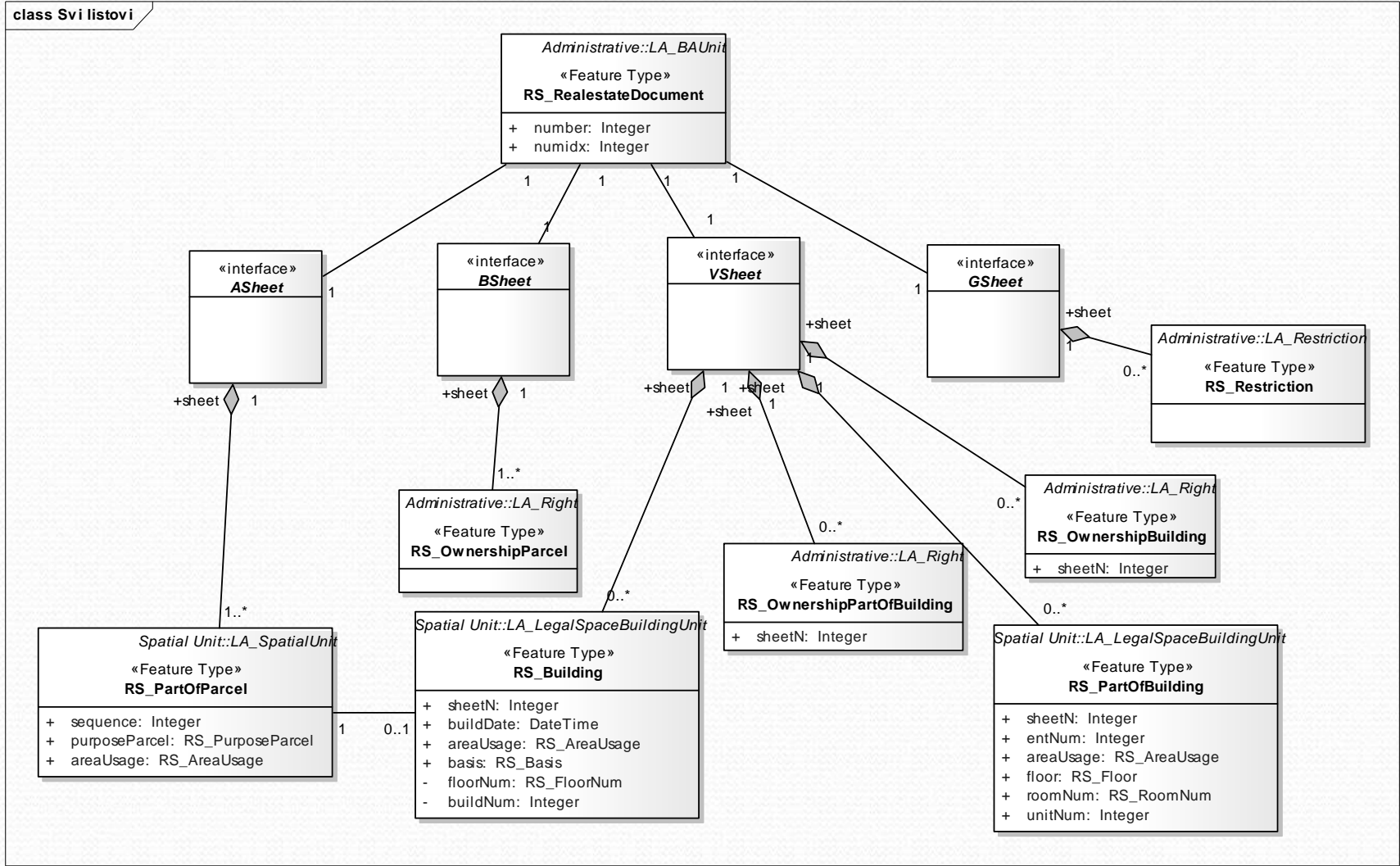
LADM – osnovne klase



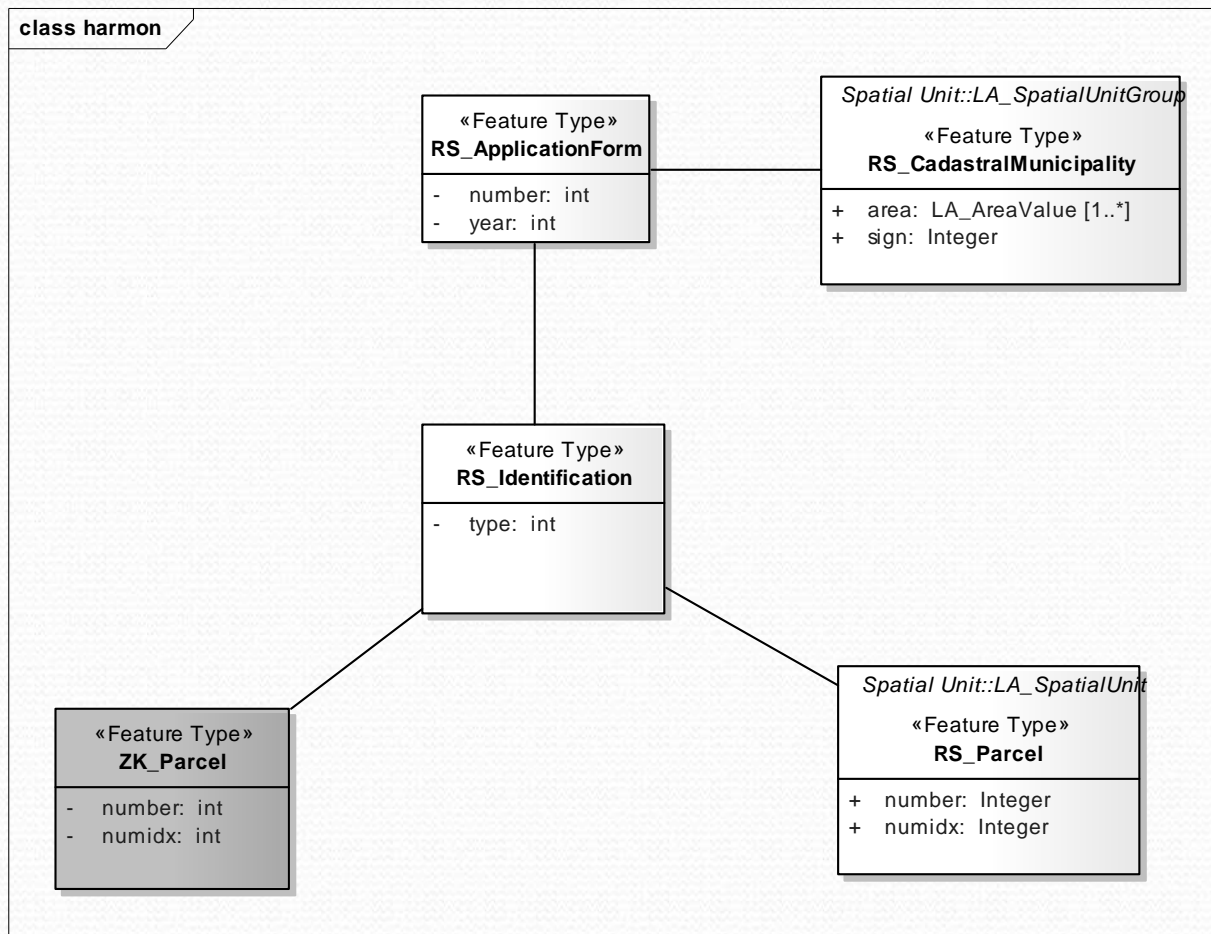
NACIONALNI PROFIL MODELA DOMENA ZA KATASTAR



NACIONALNI PROFIL MODELA DOMENA ZA KATASTAR



USAGLAŠAVANJE PODATAKA ZEMLJIŠNE KNJIGE I KATASTRA



ZAKLJUČAK

- U ovom radu dat je profil modela domena za katastar Republike Srpske
- Model je baziran na ISO 19100 seriji standarda i inkorporira preporuke INSPIRE Direktive-
- Nacionalni profil modela domena za Republiku Srpsku je proširenje Land Administration Domain Model –a definisanog u ISO 19152 standardu.
- Model domena je proširen klasama za usklađivanje podataka zemljišne knjige i katastra
- Model je verifikovan u okviru tehničkog rešenja eTerraSoft.



Hvala na pažnji!