

BOSNA I HERCEGOVINA  
FEDERACIJA BOSNE I HERCEGOVINE  
HERCEGOVAČKO-NERETVANSKA ŽUPANIJA/KANTON  
Uprava za geodetske i imovinsko-pravne poslove  
M O S T A R



BOSNIA AND HERZEGOVINA  
FEDERATION OF BOSNIA AND HERZEGOVINA  
HERZEGOVINA-NERETVA CANTON  
Administration for Geodetic and Real Property Affairs  
M O S T A R

Stjepana Radića 3, 88000 Mostar Tel/Fax: + 387 36 326795 E-mail: [geo.uprava.mo@gmail.com](mailto:geo.uprava.mo@gmail.com) Web adresa: [www.katastar-hn.ba](http://www.katastar-hn.ba)

# GEOPORTAL HNŽ/K

Ivan Lesko, dipl. ing. geod.

# SADRŽAJ

---

- Uspostava geoportala
- Izazovi u realizaciji
- Razvitak geoportala
- Statistički podaci
- Stečena iskustva
- Geoportal u živo

# Izazovi u realizaciji

---

1. Prihvaćanje projekta od strane JLS
2. Podatci!!
3. Nedovoljno prepoznata potreba za postojanjem digitalnih podataka
4. Nezainteresiranost i nepovjerenje dijela korisnika u sustav u institucijama JLS i županije.

# Konverzija podataka

Razni formati xlsx, .docx, dwg, shp, mapinfo tab, Esri mdb ....

Područje poljoprivrednog zemljišta naseljeno u skladu s člankom 4. čl. 5. ovog Programa iskazuje se u grafičkom prikazu po katastarskim općinama kojih se odnose ovim Programom i njegovim sadržajima.

### V DOSADAŠNJE RASPOLAGANJE DRŽAVNIM POLJOPRIVREDNIM ZEMLJIŠTIMA

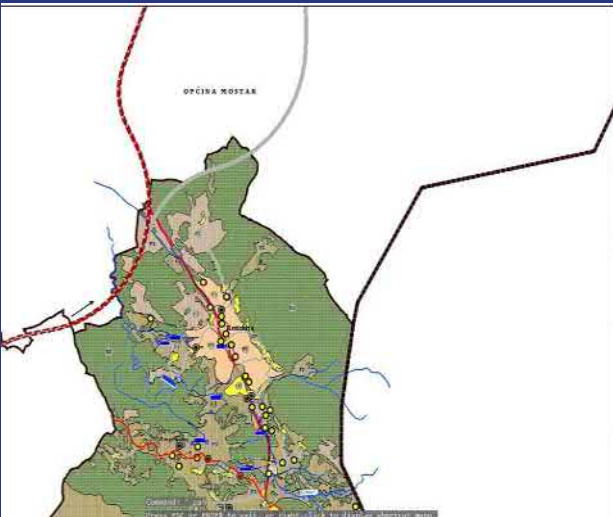
Članak 7.

Poljoprivredno zemljište u određenoj općini ili na području Općine Stolac raspoređeno se u skladu sa određenim Zakonom o poljoprivrednom zemljištu (Službene novine F BiH broj 2/98), na način da se do 2009. godine, za područje Općine Stolac značajte su:

- 2 naseljena i zakupu poljoprivrednog zemljišta, za ukupno 6,5 hektara.
  - 1. K.O. Dujice - u Katedri, ukupno obilježeno 23.000 godovine površine 4 ha.
  - 2. Vana Domanović Domanić, ukupno obilježeno 60.000 godovine površine 2 ha.
- Komunikacijske Stučke područje (uključujući i područje naseljeno) na teritoriji općine sadrži se u K.O. Aladžinji površine 1,0721 ha, K.O. Falevac površine 5,1106 ha, K.O. Prci površine 5,0123 ha, K.O. Poprat površine 1,2122 ha, K.O. Čaučić površine 77.4256 ha, K.O. Vukova Polja površine 74.9911 ha, K.O. Danci Dopolj 20,2240 ha. Ukupno površina naseljenog poljoprivrednog zemljišta iznosi 120,6125 ha.

Red. broj	Komunikacijska općina	Površina (ha)	Godovine	Ukupno	Godovine	Površina (ha)
1	Aladžinji	1,0721		1,0721		1,0721
2	Falevac	5,1106	10.701	57.242,2		62.952,2
3	Prci	5,0123	10.024	50.115,4		55.127,6
4	Vukova Polja	74,9911	14.998,2	110.481,8		185.479,8
5	Danci Dopolje	20,2240	40.448	202.240		242.688
6	Ukupno	116,4101	232.866	1.120.120		1.362.136

Red. broj	Općina	Površina (ha)	Godovine	Ukupno
1	Općina Stolac	116,4101	232.866	1.120.120
2	Općina Duvno	116,4101	232.866	1.120.120
3	Općina Metković	116,4101	232.866	1.120.120
4	Općina Dubrovnik	116,4101	232.866	1.120.120
5	Općina Makarska	116,4101	232.866	1.120.120
6	Općina Trogir	116,4101	232.866	1.120.120
7	Općina Šibenik	116,4101	232.866	1.120.120
8	Općina Zadar	116,4101	232.866	1.120.120
9	Općina Rijeka	116,4101	232.866	1.120.120
10	Općina Zagreb	116,4101	232.866	1.120.120
11	Općina Beograd	116,4101	232.866	1.120.120
12	Općina Zagreb	116,4101	232.866	1.120.120
13	Općina Zagreb	116,4101	232.866	1.120.120
14	Općina Zagreb	116,4101	232.866	1.120.120
15	Općina Zagreb	116,4101	232.866	1.120.120
16	Općina Zagreb	116,4101	232.866	1.120.120
17	Općina Zagreb	116,4101	232.866	1.120.120
18	Općina Zagreb	116,4101	232.866	1.120.120
19	Općina Zagreb	116,4101	232.866	1.120.120
20	Općina Zagreb	116,4101	232.866	1.120.120
21	Općina Zagreb	116,4101	232.866	1.120.120
22	Općina Zagreb	116,4101	232.866	1.120.120
23	Općina Zagreb	116,4101	232.866	1.120.120
24	Općina Zagreb	116,4101	232.866	1.120.120
25	Općina Zagreb	116,4101	232.866	1.120.120
26	Općina Zagreb	116,4101	232.866	1.120.120
27	Općina Zagreb	116,4101	232.866	1.120.120
28	Općina Zagreb	116,4101	232.866	1.120.120
29	Općina Zagreb	116,4101	232.866	1.120.120
30	Općina Zagreb	116,4101	232.866	1.120.120
31	Općina Zagreb	116,4101	232.866	1.120.120
32	Općina Zagreb	116,4101	232.866	1.120.120
33	Općina Zagreb	116,4101	232.866	1.120.120
34	Općina Zagreb	116,4101	232.866	1.120.120
35	Općina Zagreb	116,4101	232.866	1.120.120
36	Općina Zagreb	116,4101	232.866	1.120.120
37	Općina Zagreb	116,4101	232.866	1.120.120
38	Općina Zagreb	116,4101	232.866	1.120.120
39	Općina Zagreb	116,4101	232.866	1.120.120
40	Općina Zagreb	116,4101	232.866	1.120.120
41	Općina Zagreb	116,4101	232.866	1.120.120
42	Općina Zagreb	116,4101	232.866	1.120.120
43	Općina Zagreb	116,4101	232.866	1.120.120
44	Općina Zagreb	116,4101	232.866	1.120.120
45	Općina Zagreb	116,4101	232.866	1.120.120
46	Općina Zagreb	116,4101	232.866	1.120.120
47	Općina Zagreb	116,4101	232.866	1.120.120
48	Općina Zagreb	116,4101	232.866	1.120.120
49	Općina Zagreb	116,4101	232.866	1.120.120
50	Općina Zagreb	116,4101	232.866	1.120.120



**PROSTORNI PLAN  
OPĆINA STOLAC  
2013.god. - 2023.god.**

**1. OSNOVNI KONCEPT NAMJENE I KORIŠTENJA PROSTORA  
1 : 25 000**

Legend and map details including scale, north arrow, and various symbols for land use and infrastructure.

BR	VRSTA MINERALNE SIROVINE	LOKALITET	OPĆINA	POVRŠINA ISTRAŽNOG PROSTORA	POTVRBENE REZERVE	KOORDINATE ISTRAŽNOG PROSTORA
1	Krečnjak	Debelo brdo	Mostar	4,50 ha	1.377.974 m <sup>3</sup>	A. 4801710 6488790
						B. 4801830 6488890
						C. 4801950 6488940
						D. 4801880 6488940
2	AG kamen Gatro	Fink-Bukov pod	Jablanica	2,95 ha	36.228 m <sup>3</sup>	A. 483753,38 647968,13
						B. 483787,88 647952,15
						C. 483748,14 647895,32
						D. 483757,11 6478103,57
3	AG kamen krečnjak	Ladina kod Bogodola	Mostar	2,13 ha	29.586,99 m <sup>3</sup>	A. 4815810 6467000
						B. 4815810 6467086,8
						C. 4815679 6467205
						D. 4815590 6467091,6
						E. 4815590 6467000
4	TG kamen krečnjak	Mokri Do - Miljkovići	Mostar	10 ha	1.850.703 m <sup>3</sup>	A. 4798753 6481201
						B. 4799148 6481019
						C. 4799224 6481019
						D. 4799262 6481096
						E. 4799188 6481207
						F. 4799191 6481302
5	TG kamen krečnjak	Gornja Grabovica (čakalo)	Mostar	2,71 ha	917.238 m <sup>3</sup>	G. 4799078 6481400
						A. 4826550 6478330
						B. 4826627 6478433
						C. 4826791 6478271
D. 4826894 6478186						

# Uspostava geoportala (1)

---

- Početak realizacije treći kvartal 2016. godine
- Suradnja s FGU
- Potpisani Sporazumi sa svim JLS izuzev Konjica i Ministarstvom poljoprivrede vodoprivrede i šumarstva HNŽ
- Postupak javne nabavke rujan/prosinac 2016. godine
- Početak realizacije siječanj 2017. godine
- Puštanje u rad Geoportala 22. lipnja 2017. godine

## Uspostava geoportala (2)

---

1. Prikupljanje i priprema podataka za objavu na Geoportalu
2. Izrada softverske podrške, pokretanje portala
3. Edukacija korisnika (djelatnici JLS i tijela vlasti HNŽ/K)

Funkcije i alati (odabir veličine prikaza, kretanje po mapi, odabir tematskih slojeva, ispis tematskih karti u pdf formatu s prilagođavanjem mjerila, info alat, postavljanje kompleksnih korisničkih upita, te njihov grafički tematski i tabelarni prikaz, alat za računanje površine i duljine)

Nadzirane aktivnosti (prijava/odjava korisnika, ispis tematske karte, info alata i korisnički upiti),

## Uspostava geoportala (3)

GOD.	PODACI	NADLEŽNOSTI
2017	DOF	FGU
	Katastar zemljišta	FGU/JLS
	Prostorni plan	JLS
	Plan gospodarenja poljoprivrednim zemljištem	JLS
	Adresni registar	JLS
	Podatci karte upotrebne vrijednosti zemljišta	Ministarstvo poljoprivrede, vodoprivrede i šumarstva
	Podatci bonitetne vrijednosti zemljišta	Ministarstvo poljoprivrede, vodoprivrede i šumarstva

# PROŠIRENJE GEOPORTALA (1)

2018	Podaci o istražnim lokacijama u rudarstvu	Ministarstvo gospodarstva
	Podaci o eksploatacijskim lokacijama u rudarstvu	Ministarstvo gospodarstva
	Podaci o lokacijama hitnih službi i lokacijama civilne zaštite i spašavanja	Uprava za civilnu zaštitu i vatrogastvo
	Podaci o hidrantima	Uprava za civilnu zaštitu i vatrogastvo
	Podaci o lokaciji (jezera) za vodozahvat helikoptera	Uprava za civilnu zaštitu i vatrogastvo
	Podaci o šumskim kamionskim putovima	Uprava za civilnu zaštitu i vatrogastvo
	Kulturno povijesni podaci (gomila, groblje, stećak, propust, čatrnja, gradina, željeznička stanica, pećina, keramika, suhozid, utvrda, ostaci arhitekture...)	Zavoda za zaštitu kulturno-povijesne baštine



## PROŠIRENJE GEOPORTALA (2)

2020	Podaci o solarnim elektranama	Ministarstvo gospodarstva
	Podaci o vjetroelektranama	Ministarstvo gospodarstva
	Podaci o mini hidroelektranama	Ministarstvo poljoprivrede, vodoprivrede i šumarstva
	Podaci o lokaciji škola	Ministarstvo prosvjete, znanosti, kulture i športa
	Podaci o školskim područjima	Ministarstvo prosvjete, znanosti, kulture i športa
	Podaci o poligonima za polaganje vozačkog ispita	Ministarstvo prosvjete, znanosti, kulture i športa
	Podaci o gospodarskim subjektima	Jedinice lokalne samouprave
	DOF 2019	FGU

## PROŠIRENJE GEOPORTALA (3)

2021	Podaci o srednjim školama	Ministarstvo prosvjete, znanosti, kulture i športa
2022	Vodno dobro - podaci o vodotocima prve kategorije	Agencija za vodno područje Jadranskog mora
	Vodno dobro - podaci o vodotocima druge kategorije	Ministarstvo poljoprivrede, vodoprivrede i šumarstva
	Podaci o minski sumnjivim površinama	Centar za uklanjanje mina u BiH
	Podaci vodovodne i kanalizacijske mreže	JLS
2023	DOF 2023	FGU
2024	Podatci Katastra komunalnih uređaja	JLS

# Statistički podaci

---

GODINA	BROJ KORISNIKA	BROJ UPITA
2018	88	22515
2019	104	36190
2020	115	50279
2021	128	70535
2022	154	97508
2023	180	155600



# Geoportal uživo

---

# Stečena iskustva

---

1. Podatci nisu problem ako postoje
2. Geoportal nije potaknuo institucije i JL da nekompletne podatke kompletiraju.
3. Geoportal je odlično sredstvo za otkrivanje grešaka i nedostataka u podacima.
4. Potrebno je pronaći model koji će pokrenuti institucije i JLS d sustavno krenu sređivati podatke.

# HVALA!

---

[ivan.lesko@tel.net.ba](mailto:ivan.lesko@tel.net.ba)

